

STYLET 3D

Micro-percussion

DESCRIPTION

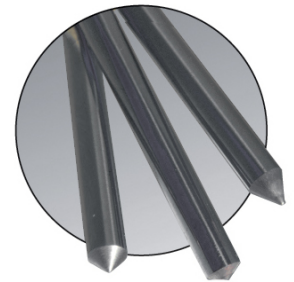
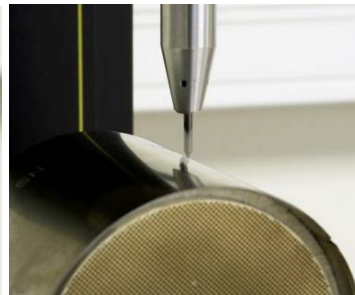
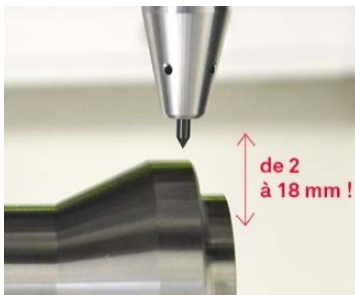
Le stilet 3D dispose d'une amplitude très élevée permettant de marquer sans se soucier du relief de la pièce.

La pointe s'allonge ou se rétracte automatiquement au contact de la surface à marquer.



Marquage sur plan incliné, surface déformée, planéité inégale

Avantages utilisateur



Haute amplitude

- Absorbe d'importants défauts de planéité des pièces
- Accès aux gorges, zones difficiles

Economique

- Elimine l'achat de coûteux accessoires (axe Z, DMC...)
- Facilite l'intégration sur ligne et diminue les temps d'installation
- Consommation réduite (pression d'air \leq 3 bars)

Précision et qualité

- Homogénéité et alignement parfait des points
- Facilite la relecture des codes Datamatrix™

Marquage de toute surface

- 3 angles de pointes :
- 60° : marquage profond et petits codes Datamatrix™
 - 90° : marquage polyvalent
 - 120° : marquage sur surface rugueuse ou dure

CARACTERISTIQUES

STYLET 3D

TECHNIQUES	Gamme intégrable	Machine sur colonne
Energie	Pneumatique	
Pression air comprimé	2 bars	3 bars
Distance de travail	De 2 à 18 mm	
Robustesse	Paliers renforcés et pointe carbure	
Angles de pointes disponibles	60 – 90 – 120°	
Compatibilité gamme	Disponible sur machines neuves et sur machines déjà installées	